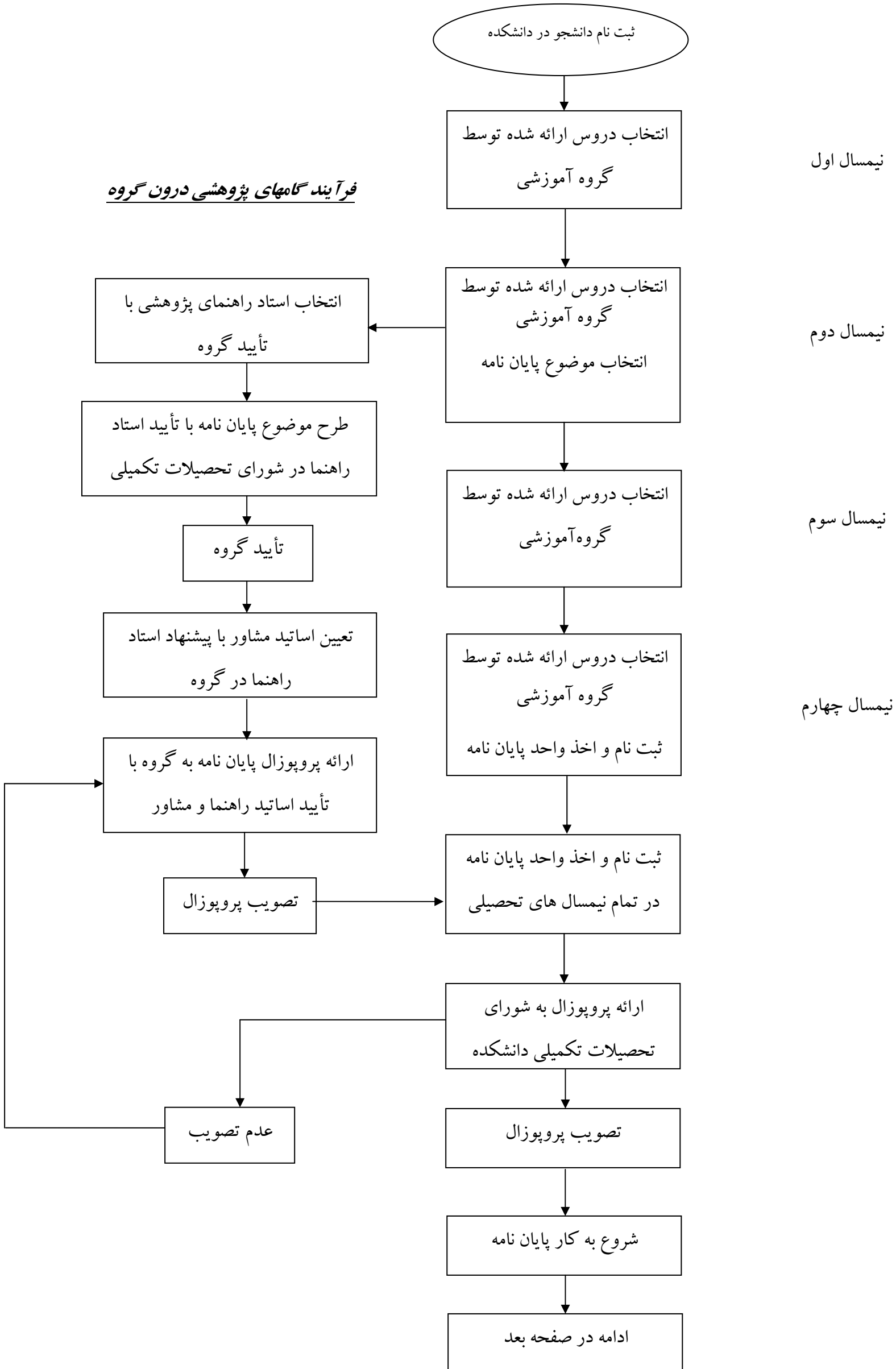
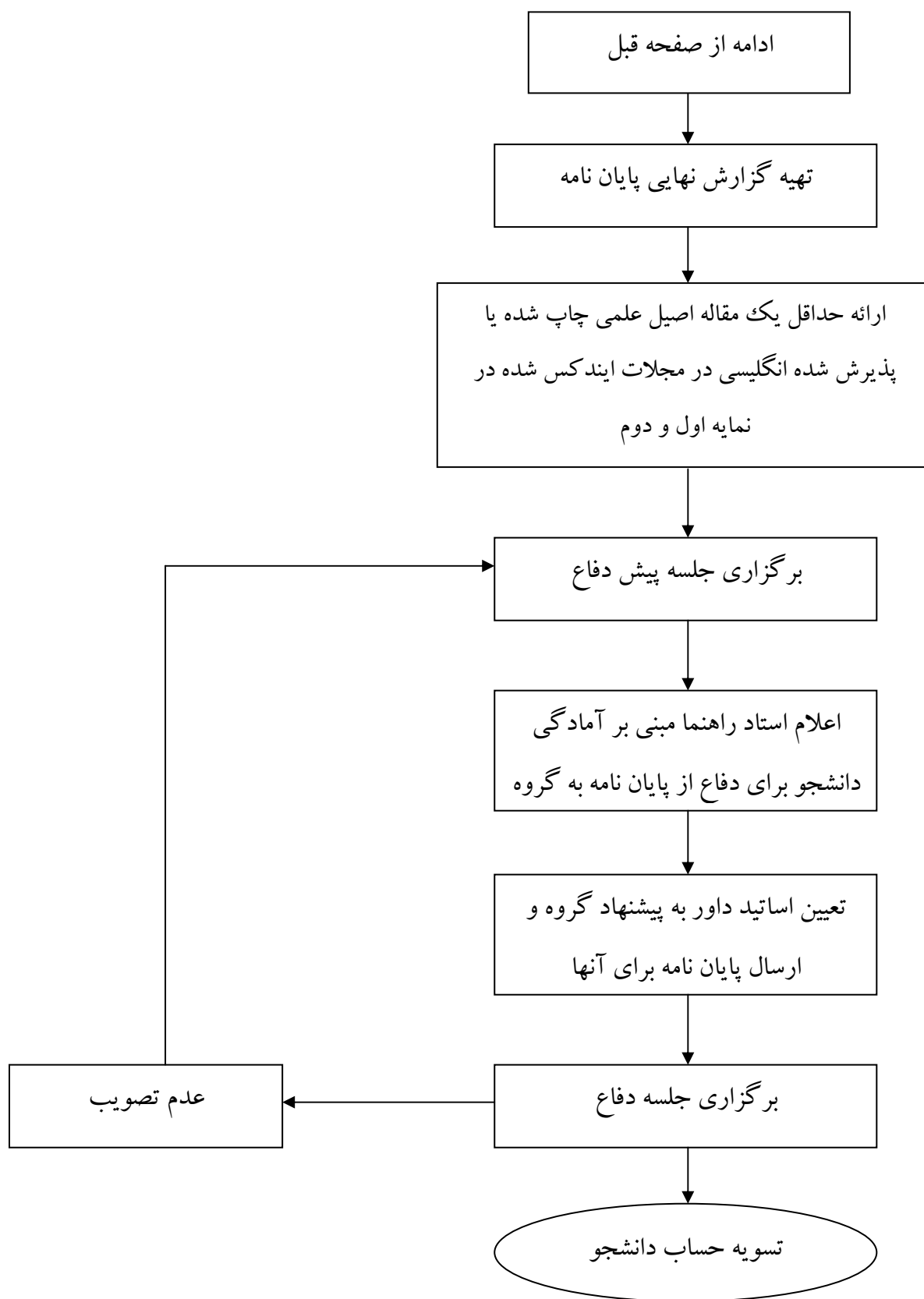


باسمه تعالی

روند آموزشی و پژوهشی دانشجویان مقطع کارشناسی ارشد





* دانشجویان ورودی قبل از نیمسال اول ۸۹-۹۰ قبل از پایان نیمسال چهارم، در صورت نیاز به فرصت اضافی، لازم است درخواست خود را

از طریق گروه و دانشکده به شورای تحصیلات تکمیلی دانشگاه ارائه نمایند.

* دانشجویان ورودی نیمسال اول ۸۹-۹۰ به بعد، قبل از پایان نیمسال ششم در صورت نیاز به فرصت اضافی، درخواست خود را از طریق گروه و

دانشکده به شورای تحصیلات تکمیلی دانشگاه ارائه خواهند داد.