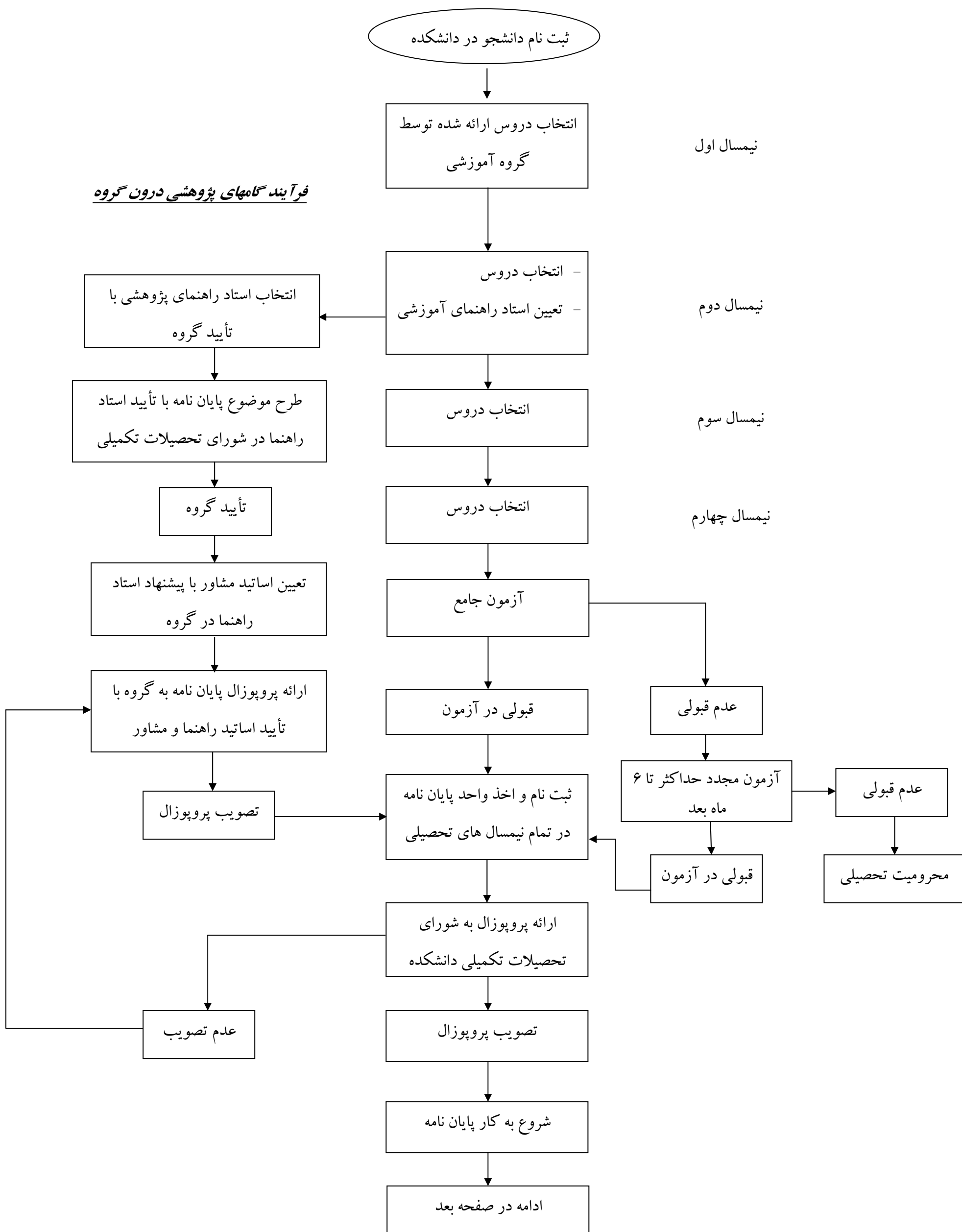
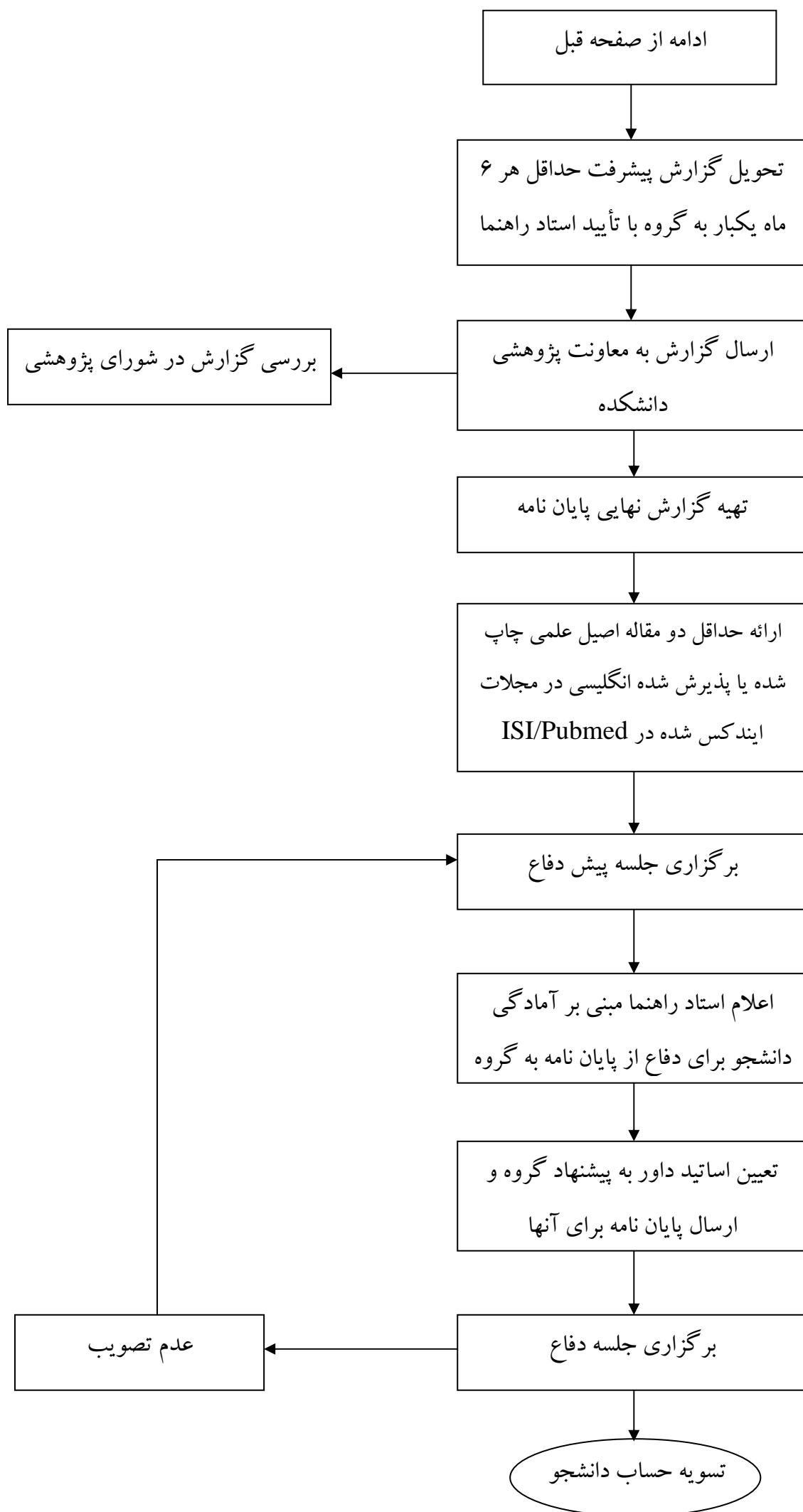


باسمه تعالی

روند آموزشی و پژوهشی دانشجویان مقطع Ph.D





* دانشجویان Ph.D قبل از نیمسال نهم در صورت نیاز به فرصت اضافی لازم است درخواست خود را

از طریق گروه و دانشکده به شورای تحصیلات تکمیلی دانشگاه ارائه نمایند.